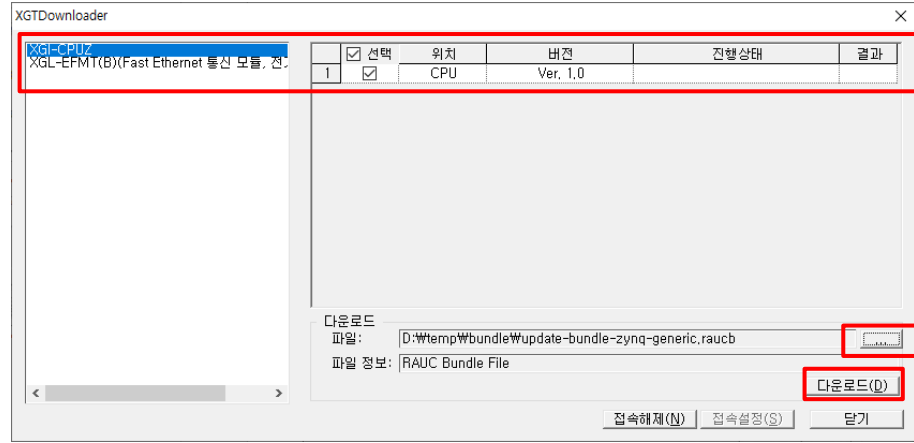
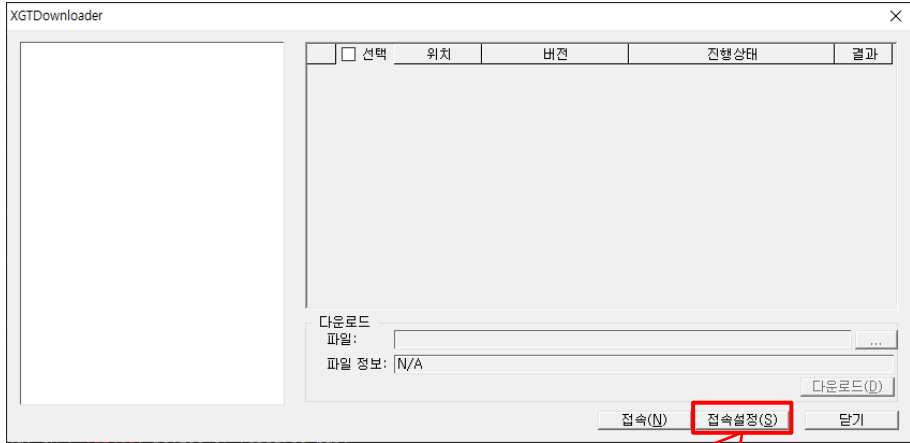


# 1. CPU 펌웨어 업데이트

## XGTDownloader를 이용한 펌웨어 업데이트

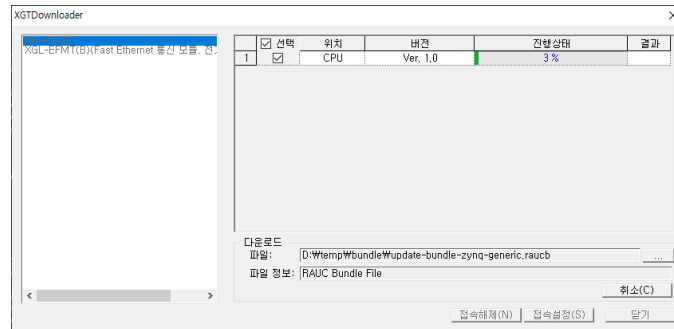
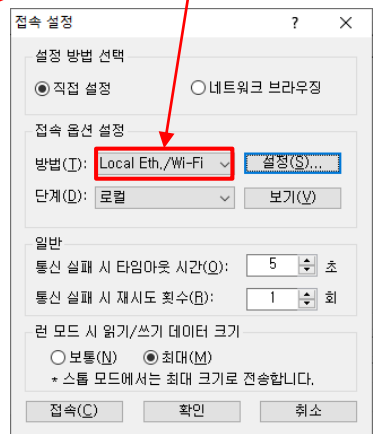
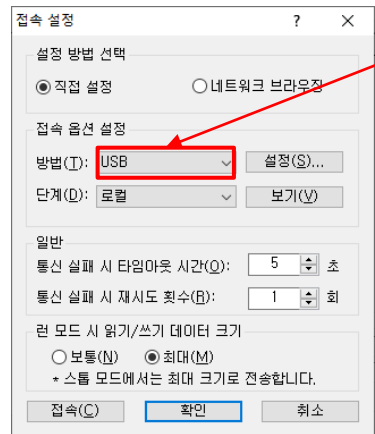
- 신규 펌웨어 배포 시 XG5000 설치 폴더에 포함된 XGTDownloader.exe 프로그램을 이용하여 펌웨어 업데이트
- SD 업데이트와 달리 내부 메모리를 초기화하지 않으므로 업데이트 후에도 사용자 프로그램, 파라미터 등 정보가 유지됨



PLC CPU 선택

펌웨어 선택 (raucb 파일)

다운로드 선택하여 업데이트 시작



펌웨어 다운로드 진행상태 확인

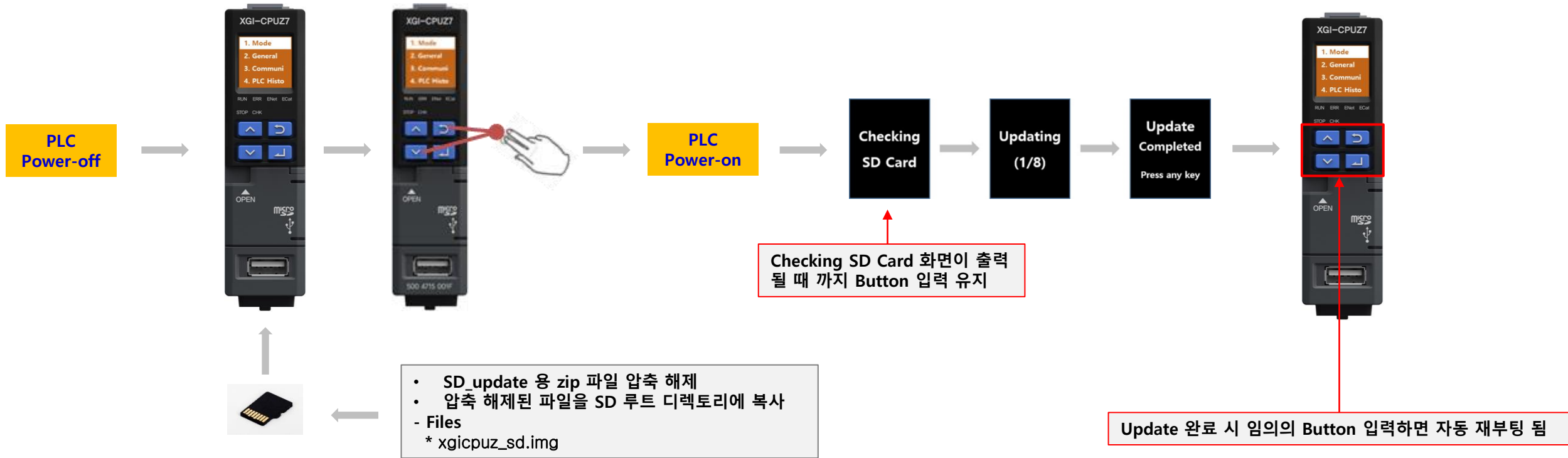


펌웨어 다운로드 완료 후 업데이트 진행 시 OLED 하단의 LED 점멸됨

# 1. CPU 펌웨어 업데이트

## SD 메모리카드를 이용한 CPU 펌웨어 업데이트

- 신규 펌웨어 배포 시 PC가 없는 환경에서 SD 메모리 카드를 이용하여 신규 펌웨어로 업데이트하기 위한 기능
- 기존 SD 업데이트와 달리 내부 메모리를 초기화하지 않으므로 업데이트 후에도 사용자 프로그램, 파라미터 등 정보가 유지됨
- 해당 기능은 BSW 버전 v1.02 부터 지원 됨



# 2. CPU 초기화 및 펌웨어 업데이트

## SD 메모리카드를 이용한 CPU 초기화 및 펌웨어 업데이트(내부 사용자용)

- CPU가 정상적으로 부팅이 불가능한 상황에 CPU를 초기화하고 신규 펌웨어로 업데이트하기 위한 기능
- 업데이트 시 내부 메모리를 초기화하므로 사용자 프로그램, 파라미터 등 모든 정보가 초기화 됨

